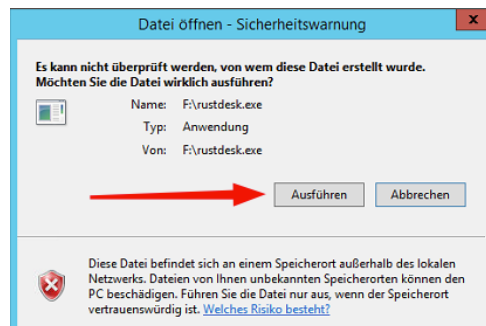
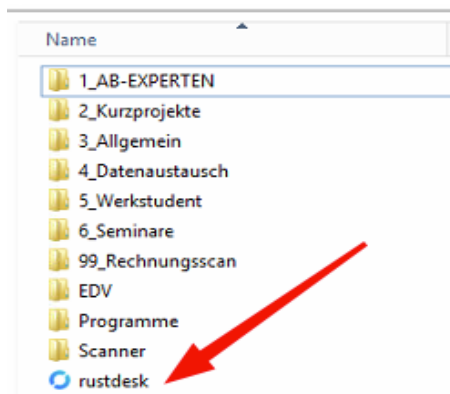
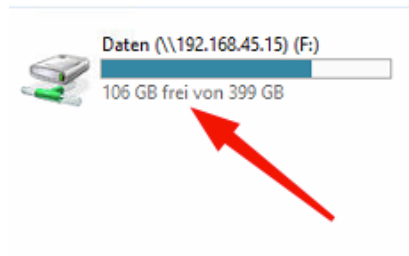
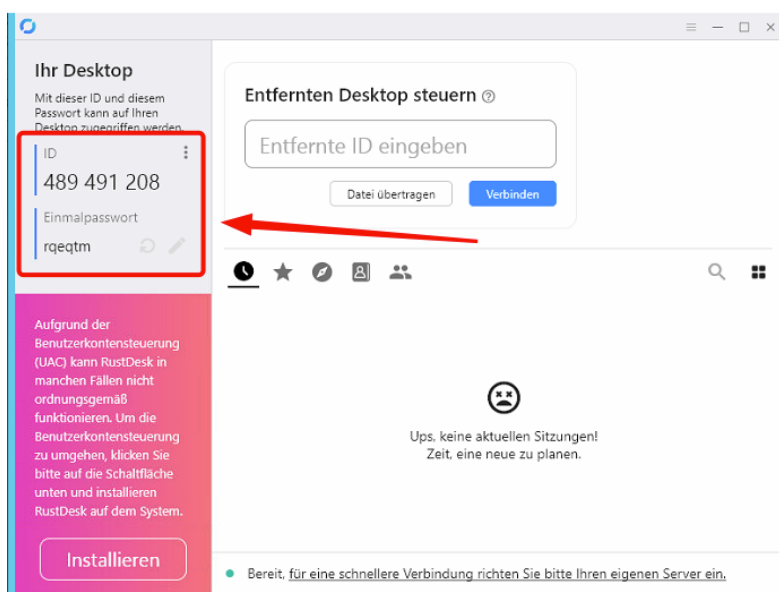


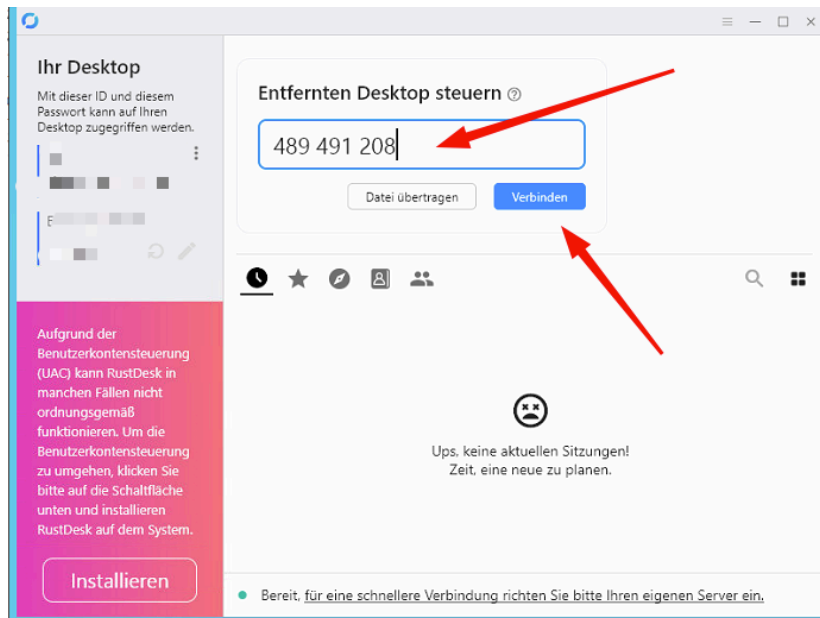
Einfache Anleitung für Interne Schulungen



Die Person, die ihren Desktop zeigen möchte, muss die ID aus dem RustDesk-Fenster an den Kollegen weitergeben, der die Schulung durchführen möchte.



Der Kollege, der die Schulung durchführt, **gibt die erhaltene ID** in seinen RustDesk-Client ein und klickt auf "Verbinden".



Jetzt muss der Kollege, der geschult wird, nur noch auf "Akzeptieren" klicken.



Sobald die Verbindung hergestellt ist, kann der Kollege den Bildschirm des anderen Computers sehen und die Schulung beginnen.